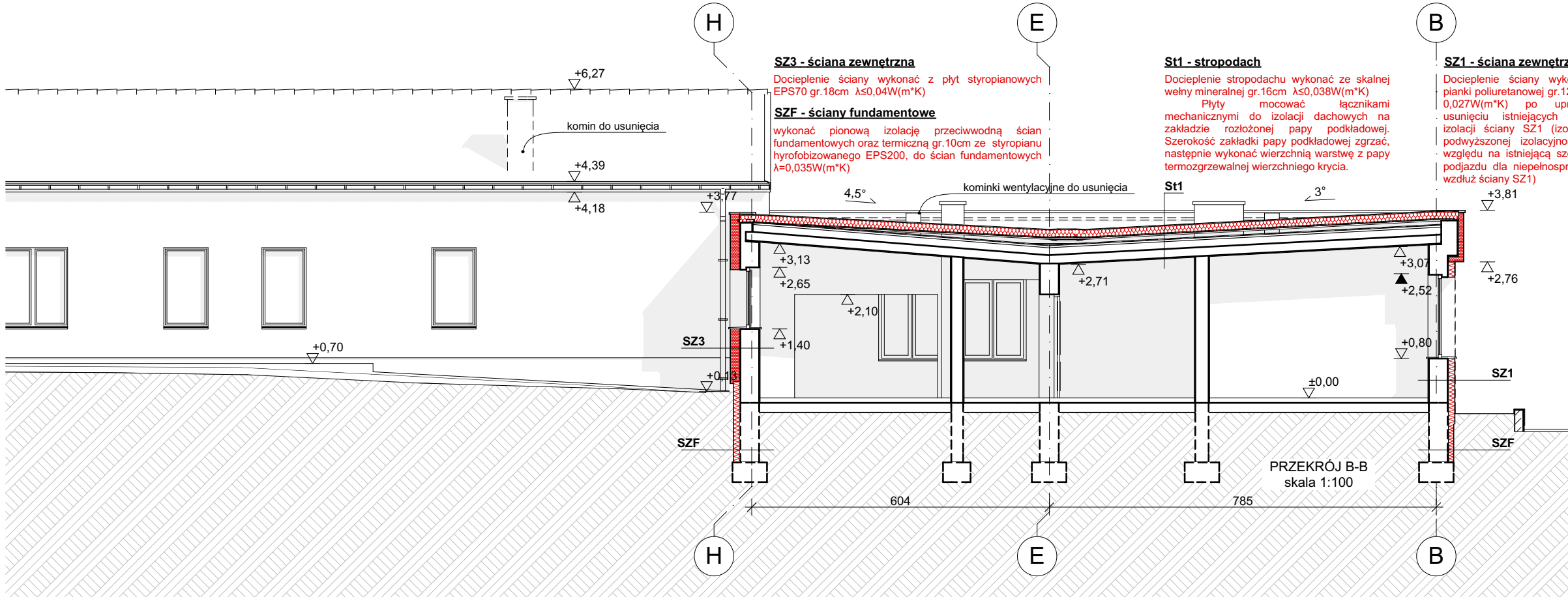


SZ3 - ściana zewnętrzna
• istn. ścian z bloczków ceramicznych gr.38cm, wykończona obustronnie warstwą tynku cem.-wap. gr. 2cm

St1 - stropodach
• membrana przeciwwodna -papa asfaltowa wierzchniego krycia
• szlichta betonowa gr.2+5cm
• warstwa termoizolacyjna gr.8+12cm $\lambda > 0,05$
• płyta żelbetonowa gr.12+18cm
• tynk cem.-wap. gr.2cm

SZ1 - ściana zewnętrzna
• istn. ścian z bloczków ceramicznych gr.38cm, od wewnątrz i zewnątrz wykończona warstwą tynku cem.-wap. gr.2cm oraz dodatkowo od zewnątrz ocieplona warstwą styropianu gr.10cm $\lambda > 0,04$ i wykończona tynkiem cienkowarstwowym

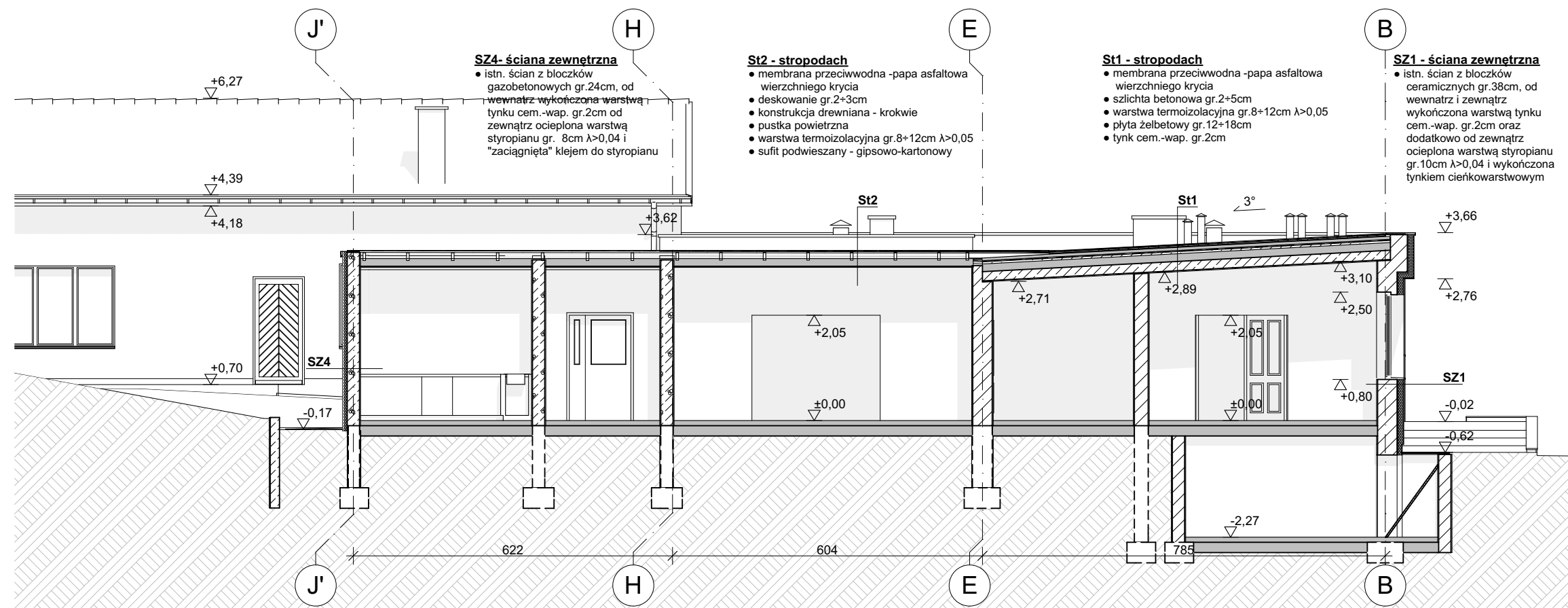


SZ3 - ściana zewnętrzna
Docieplenie ściany wykonać z płyt styropianowych EPS70 gr.18cm $\lambda \leq 0,04W(m^*K)$
SZF - ściany fundamentowe
wykonać pionową izolację przeciwwodną ścian fundamentowych oraz termiczną gr.10cm ze styropianu hydrofobizowanego EPS200, do ścian fundamentowych $\lambda = 0,035W(m^*K)$

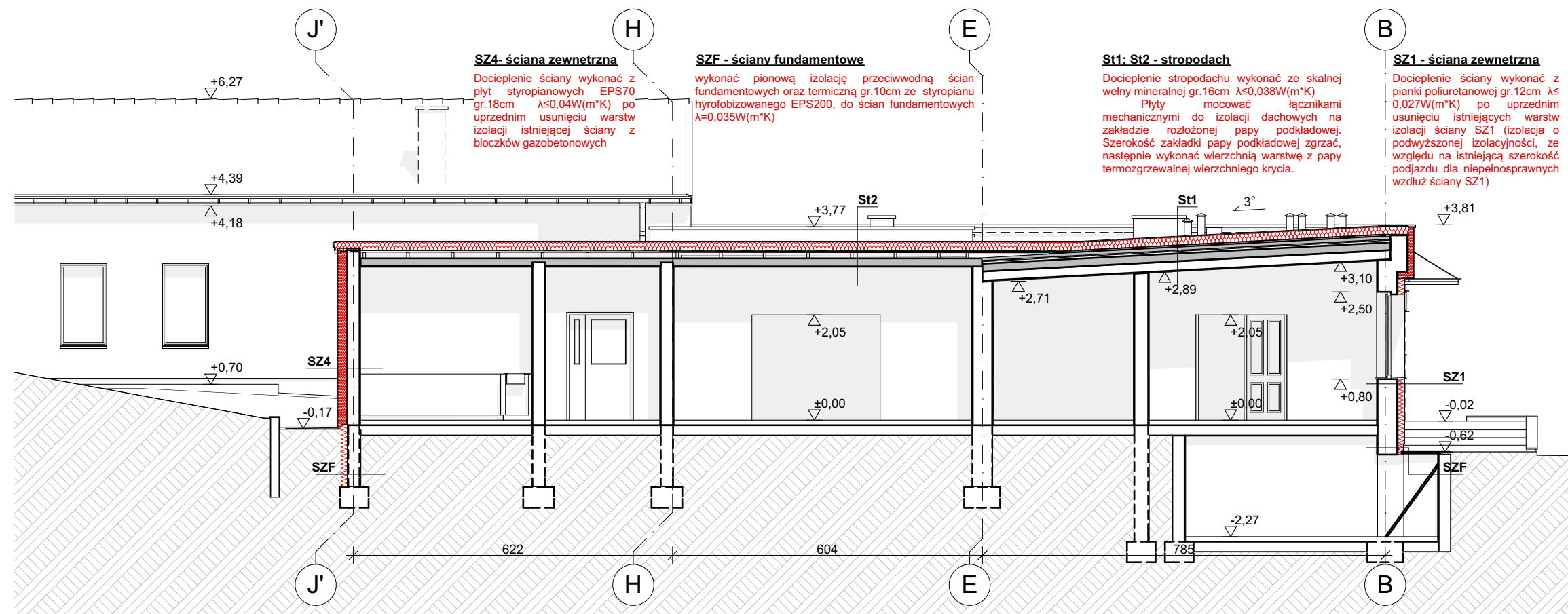
St1 - stropodach
Docieplenie stropodachu wykonać ze skalnej wełny mineralnej gr.16cm $\lambda \leq 0,038W(m^*K)$
Płyty mocować łącznikami mechanicznymi do izolacji dachowych na zakładzie rozłożonej papy podkładowej. Szerokość zakładki papy podkładowej zgrzać, następnie wykonać wierzchnią warstwę z papy termozgrzewalnej wierzchniego krycia.

SZ1 - ściana zewnętrzna
Docieplenie ściany wykonać z pianki poliuretanowej gr.12cm $\lambda \leq 0,027W(m^*K)$ po uprzednim usunięciu istniejących warstw izolacji ściany SZ1 (izolacja o podwyższonej izolacyjności, ze względu na istniejącą szerokość podjazdu dla niepełnosprawnych wzdłuż ściany SZ1)

Inwestor:	Gmina Miłakowo, Miłakowski Dom Kultury, ul. O.Wł. Włodyki 20, 14-310 Miłakowo
Tytuł projektu:	Termomodernizacja i remont części pomieszczeń biurowych, Miłakowo, dz. nr 563/2
Tytuł rysunku	Przekrój B-B
Faza projektu	projekt budowlany - architektura
Imię i Nazwisko	Uprawnienia
projektowała: arch. Magdalena Zwolińska	3/2006/WM
sprawił: arch. Maciej Lemańczyk	7/WMOKK/2006
Skala rysunku	1:100
Nr arkusza	Data
A.07	12.2016r.

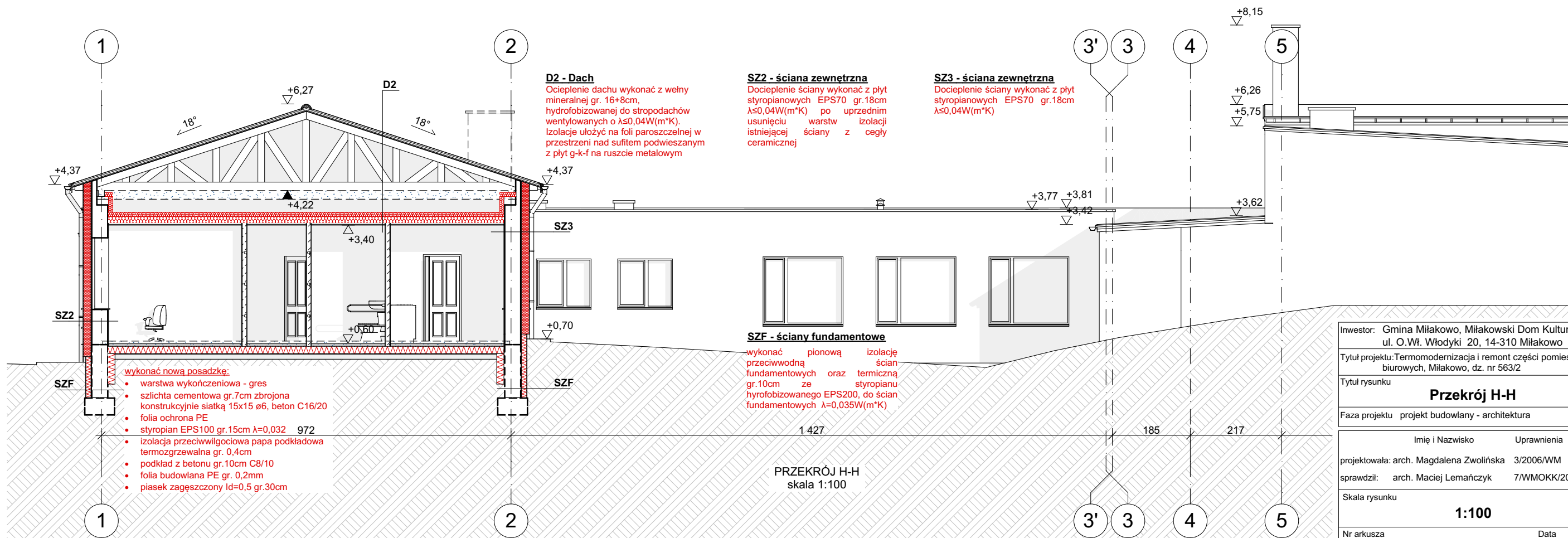
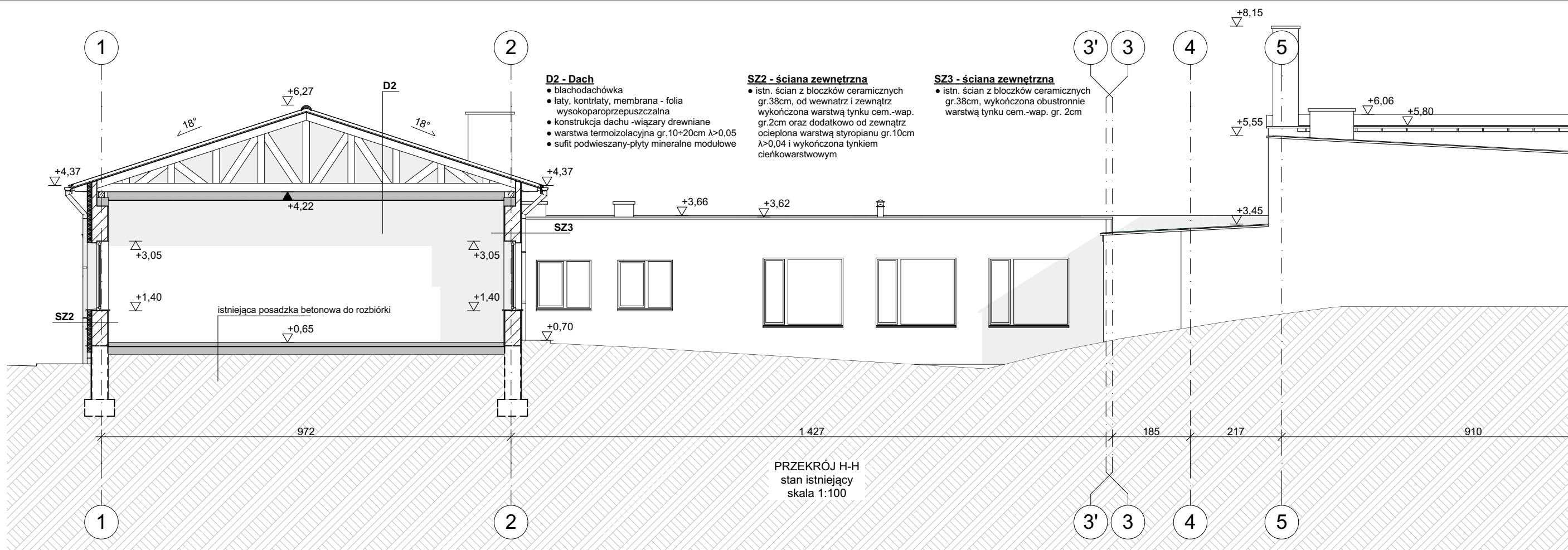


PRZEKRÓJ C-C
stan istniejący
skala 1:100



PRZEKRÓJ C-C
skala 1:100

Inwestor:	Gmina Miłakowo, Miłakowski Dom Kultury, ul. O.Wł. Włodyki 20, 14-310 Miłakowo
Tytuł projektu:	Termomodernizacja i remont części pomieszczeń biurowych, Miłakowo, dz. nr 563/2
Tytuł rysunku	Przekrój C-C
Faza projektu	projekt budowlany - architektura
Imię i Nazwisko	Uprawnienia
projektowała: arch. Magdalena Zwolińska	3/2006/WM
sprawił: arch. Maciej Lemańczyk	7/WMOKK/2006
Skala rysunku	1:100
Nr arkusza	Data
A.08	12.2016r.



Inwestor:	Gmina Miłakowo, Miłakowski Dom Kultury, ul. O.Wł. Włodyki 20, 14-310 Miłakowo		
Tytuł projektu:	Termomodernizacja i remont części pomieszczeń biurowych, Miłakowo, dz. nr 563/2		
Tytuł rysunku	Przekrój H-H		
Faza projektu	projekt budowlany - architektura		
Imię i Nazwisko	Uprawnienia		
projektowała: arch. Magdalena Zwolińska	3/2006/WM		
sprawił: arch. Maciej Lemańczyk	7/WMOKK/2006		
Skala rysunku	1:100		
Nr arkusza	Data		
A.13	12.2016r.		